



Infos zur Bio·tonne

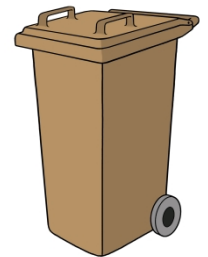


in Leichter Sprache

Die Info gilt für den Landkreis Reutlingen,
ohne die Städte Metzingen, Pfullingen und Reutlingen

Wie sieht die Bio·tonne aus?

Die Bio·tonne hat einen braunen Deckel.
Oder die Bio·tonne ist ganz braun.
In die Bio·tonne werden
alle Bio·abfälle geworfen.
Viele Menschen sagen auch Bio·müll dazu.



Aus Bio·abfall wird Kompost gemacht.
Kompost ist ein guter Dünger
für Blumen und Pflanzen.



Wo stelle ich die Bio·tonne hin?

Im Sommer stellen Sie die Bio·tonne
am besten in den Schatten.
Im Winter stellen Sie die Bio·tonne
am besten in einen über·dachten Park·platz.
Oder Sie stellen die Bio·tonne in die Scheune.
Haben Sie keinen über·dachten Park·platz,
dann stellen Sie die Bio·tonne
an die Haus·wand.

Was kostet die Bio-tonne?

Je weniger Müll im Jahr pro Haushalt weg geworfen wird, desto weniger muss man für die Leerung bezahlen.

Es gibt verschiedene Größen von Bio-tonnen.

Es gibt große Bio-tonnen und es gibt kleine Bio-tonnen.

Kleine Bio-tonnen kosten weniger.

Große Bio-tonnen kosten mehr.

Wieviel die verschiedenen Bio-tonnen genau kosten, weiß der Vermieter.

Pro Haushalt muss jede Leerung bezahlt werden.

4 Leerungen müssen pro Haushalt immer bezahlt werden.

So viele Bio-abfälle hat jeder Haushalt mindestens im Jahr.



Wann wir die Bio-tonne geleert?

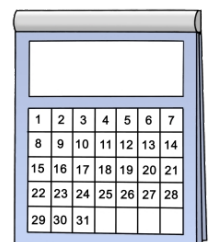
Im Sommer wird die Bio-tonne jede Woche geleert.

Im Winter wird die Bio-tonne zweimal im Monat geleert.

Die Termine stehen im Abfall-termin-kalender.

Am Abholungstag muss die Bio-tonne um 6 Uhr morgens bereit stehen.

Am besten stellen Sie die Bio-tonne sichtbar auf den Geh-weg oder an den Straßen-rand.



Was dürfen Sie in die Bio-tonne werfen?

Küchen-abfälle wrden in Bio-tonnen geworfen.

Küchen-abfälle sind zum Beispiel

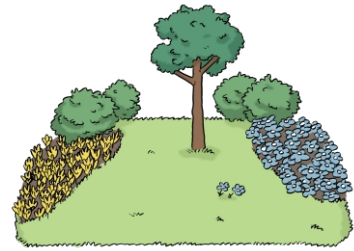
- Apfel·reste
- Bananen·schalen
- Brot
- zerdrückte Eier·schalen
- Federn
- Fisch·reste
- Fleisch·reste
- Haare
- Kaffee·satz und Kaffee·filter
- Kartoffel·schalen
- Klein·tier·mist
Klein·tiere sind zum Beispiel
Hasen oder Meer·schweinchen
- Orangen·schalen
- Papier·taschentücher
- Reste vom Obst nach dem Entsaften
- Salat·blätter
- Stroh
- Tee·beutel
- Wurst·reste
- Zitronen·schalen



Garten-abfälle werden in Bio-ronnen geworfen.

Garten-abfälle sind zum Beispiel

- geschnittene Äste
von Bäumen und Sträuchern
- gemähtes Gras
- Moos
- Obst von Bäumen,
zum Beispiel Äpfel oder Birnen
- Laub und Blätter
- Rinde
- Schnitt-blumen
- Topf-pflanzen mit Wurzeln und Erde dran
- Unkraut
- Zweige,
das sind dünne Äste



Wie mache ich es richtig?

- Sammeln Sie die Bio-abfälle
in einem geschlossenen Eimer
- Wickeln Sie die Bio-abfälle in Zeitungs-papier ein
oder Sie tun die Bio-abfälle in Papier-tüten rein
- Legen Sie unten in die Bio-tonne
3 Seiten Zeitungs-papier rein
- Gemähtes Gras lassen Sie 2 Tage trocknen.
Dann werfen Sie das gemähte Gras in die Bio-tonne
- Putzen Sie die Bio-tonne 1 mal im Monat
- Nehmen Sie keine Plastik-tüten.
Auch nicht, wenn das Wort **kompostierbar** draufsteht.

Ist Ihre Bio-tonne voll?

Sie können Garten-abfälle
an dafür vorgesehenen Sammel-plätze der Gemeinden
kostenlos abgeben.

Die Adresse finden Sie
im Abfall-termin-kalender oder im Internet.

Das gilt für den Land-kreis Reutlingen,
ohne die Städte Metzingen, Pfullingen und Reutlingen.

Achtung

Wenn Sie diese Sachen in die Bio-tonne werfen,
wird sie nicht geleert.

Die Liste steht auf der nächsten Seite.



Was dürfen Sie nicht in die Bio-tonne werfen?

- Asche,
zum Beispiel Grill-asche oder verbranntes Holz
- Blumen-töpfe
- Flüssig-keiten,
wie zum Beispiel Suppe oder Speise-öl
- Glas
- Gummi
- Holz-bretter
- Hunde-dreck
- Katzen-streu
- Kunst-stoff
- Leder
- Medikamente
- Metall,
zum Beispiel Blumen-draht von Blumen-gestecken
- Plastik-tüten
- Rest-müll
- farbige Servietten
- Staubsauger-beutel
- Steine
- Straßen-schmutz
- Styropor
- Windeln
- farbig bedruckte Zeitschriften
- Zigaretten-kippen



Haben Sie noch Fragen?

Wenn Sie noch mehr Infos wollen,
können Sie uns fragen.

Telefon: 0 71 21 4 80 33 48

Sie können auch ein Fax schreiben.

Fax: 0 71 21 4 80 18 31

Oder Sie können eine E-Mail schreiben.

E-Mail: abfallwirtschaft@kreis-reutlingen.de

Die Info im Internet finden Sie unter

<https://www.kreis-reutlingen.de/abfallentsorgung>

Unsere Adresse ist:

Schulstraße 26 in Reutlingen.



Wer hat diesen Text gemacht?

Der Landkreis Reutlingen
hat diesen Text geschrieben.



Die Geschäftsstelle Inklusionskonferenz
hat den Text in Leichte Sprache übersetzt.



Der Text wurde geprüft von
Peter Sinn und Kollegin.

Die Bilder sind von:

© Lebenshilfe für Menschen
mit geistiger Behinderung Bremen e.V.
Illustrator: Stefan Albers, Atelier Fleetinsel, 2015



Stand: Mai 2016