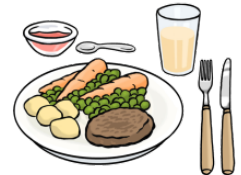


Informationsblatt 4: Essens·dienst und offener Mittags·tisch



Essens·dienst

Essens·dienste heißen auch
Essen auf Rädern,
Essens·bring·dienst
oder Menü auf Rädern.



Manche Menschen können
nicht mehr selber kochen.
Sie können einen Essens·dienst nutzen.
Das Essen wird nach Hause gebracht.

Es gibt 2 verschiedene Arten.
Das Essen wird vom Dienst frisch gekocht
und warm nach Hause gebracht.
Andere Dienste bringen Tiefkühl·kost nach Hause.
Das Essen muss man dann selber warm machen.

Das Essen kostet Geld.
Pro Essen ungefähr 5 Euro.

Für jeden Tag in der Woche
kann Essen bestellt werden.
Auch nur für 3 oder 4 Tage in der Woche.

Zur Auswahl gibt es verschiedenes Essen..
Zum Beispiel vollwertige Kost,
Diät·kost,
vegetarisches Essen.

| | Montag | Dienstag | Mittwoch | Donnerstag | Freitag |
|--------------|--------|----------|----------|------------|---------|
| mit Fleisch | | | | | |
| ohne Fleisch | | | | | |
| Nach-tisch | | | | | |

Viele ambulante Pflege·dienste
bieten einen Essens·dienst an.
Oder sie helfen bei der Suche nach einem Essens·dienst.

Manche Altenpflege·heime
bieten einen Essens·dienst an.
Fragen Sie bei den Altenpflege·heimen
an Ihrem Wohnort nach.

Die Adressen stehen auf dem Informationsblatt 9. „Altenpflegeheime“.

Offener Mittags·tisch

Ein offener Mittags·tisch
ist für alle Menschen möglich.
Wenn sie nicht selbst kochen können
oder wollen.

Sie müssen die Wohnung
selbständig verlassen können.

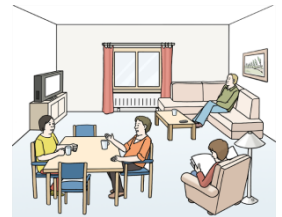
Beim offenen Mittags·tisch
essen Sie zusammen mit anderen Menschen.

Manche Pflege·heime haben
einen offenen Mittags·tisch.
Oder Kirchen·gemeinden.

Den offenen Mittags·tisch gibt es oft
nur an einem bestimmten Tag in der Woche.

Fragen Sie nach

- bei einem Pflege·heim an Ihrem Wohnort
Die Adressen stehen auf dem Informationsblatt 9. „Altenpflegeheime“
- im Pfarr·büro der Kirchen·gemeinde an Ihrem Wohnort
- im Rat·haus an Ihrem Wohnort



Adressen im Landkreis Reutlingen

Die Liste mit den Adressen stehen im Infoblatt in Alltags·sprache.

Den Wohnort,
für den Sie die Hilfe suchen,
steht in der Tabelle Versorgungsbereiche.

Sie können auch den Pflegestützpunkt fragen.

Wer hat diesen Text gemacht?

Landratsamt Reutlingen
Altenhilfefachberatung/ -planung
Bürgerschaftliches Engagement
Koordinierender Pflegestützpunkt

Gabriele Gerstmeier
Bismarckstr. 14
72764 Reutlingen

Telefon: +49 7121 480 40 13

Fax: +49 7121 480 18 13

E-Mail: g.gerstmeier@kreis-reutlingen.de



Die Geschäftsstelle Inklusionskonferenz
hat den Text in Leichte Sprache übersetzt.



Der Text wurde geprüft von
Peter Pfister und Kollegin.

Die Bilder sind von:
© Lebenshilfe für Menschen
mit geistiger Behinderung Bremen e.V.
Illustrator: Stefan Albers, Atelier Fleetinsel, 2015



Stand: Dezember 2022