



## Informationsblatt 2: Hilfen im Haushalt



### Aufgaben im Haushalt

Wasche waschen und bügeln,  
die Wohnung putzen oder  
Lebensmittel einkaufen gehören zu Aufgaben im Haushalt.



Wem die Aufgaben zu schwer sind,  
kann Unterstützung bekommen.

Diese Unterstützung wird hauswirtschaftliche Hilfen genannt.

Es gibt verschiedenen Einrichtungen,  
die Hilfen im Haushalt anbieten.

### Anerkannte Einrichtungen

Einrichtungen werden von der Pflegekasse anerkannt.  
Ihre Leistungen können mit dem Geld  
von der Pflegekasse bezahlt werden.

Diese Leistungen nennen sich  
**Angebote zur Unterstützung im Alltag.**

Bezahlt werden kann  
mit dem Entlastungsbetrag  
das sind 125 Euro im Monat,  
die jeder pflegebedürftige Mensch bekommt

- ab Pflegegrad 2 mit dem Rest von den Pflegesachleistungen
- über das Geld für die Verhinderungspflege
- oder als Selbstzahler.

## Nicht erkannte Einrichtungen

Es gibt auch Einrichtungen,  
die nicht anerkannt sind.



Die Leistungen können bezahlt werden

- über das Geld für die Verhinderungspflege
- oder als Selbstzahler.

## Bezahlung

Die Einrichtung schickt Ihnen eine Rechnung.

Sie bezahlen die Rechnung.

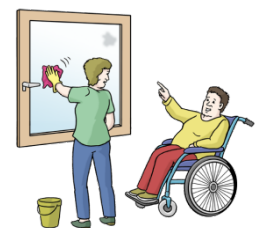
Dann schicken Sie die Rechnung an die Pflegekasse.

Die Pflegekasse zahlt Ihnen das Geld zurück.

Entweder das ganze Geld oder einen Teil.

## Betreuung und Hilfen im Haushalt

Ambulante Pflege·dienste bieten auch  
Betreuung von pflege·bedürftigen Menschen an.



Sie bieten auch Hilfe im Haushalt an.

Beides kann über das Geld der Pflege·kasse bezahlt werden,  
bis der Monats·betrag aufgebraucht ist.

Der Rest muss dann  
selber bezahlt werden.

Die Abrechnung ist sehr kompliziert.

Fragen Sie im Pflegestützpunkt nach,  
welche Einrichtung Sie anrufen können..

## Adressen im Landkreis Reutlingen

Die Liste mit den Adressen stehen im Infoblatt in Alltags-sprache.

Den Wohnort,  
für den Sie die Hilfe suchen,  
steht in der Tabelle Versorgungsbereiche.

Sie können auch den Pflegestützpunkt fragen.

## Wer hat diesen Text gemacht?

Landratsamt Reutlingen  
Altenhilfefachberatung/ -planung  
Bürgerschaftliches Engagement  
Koordinierender Pflegestützpunkt

Gabriele Gerstmeier  
Bismarckstr. 14  
72764 Reutlingen

Telefon: +49 7121 480 40 13

Fax: +49 7121 480 18 13

E-Mail: [g.gerstmeier@kreis-reutlingen.de](mailto:g.gerstmeier@kreis-reutlingen.de)



Die Geschäftsstelle Inklusionskonferenz  
hat den Text in Leichte Sprache übersetzt.



Der Text wurde geprüft von  
Peter Pfister und Kollegin.

Die Bilder sind von:  
© Lebenshilfe für Menschen  
mit geistiger Behinderung Bremen e.V.  
Illustrator: Stefan Albers, Atelier Fleetinsel, 2015



Stand: Dezember 2022