

## Infos zum Sperrmüll auf Abruf



in Leichter Sprache

Die Info gilt für den Landkreis Reutlingen,  
ohne die Städte Metzingen, Pfullingen und Reutlingen

## Was ist Sperrmüll?

Sperrmüll ist großer und sperriger Müll  
aus privaten Haushalten,  
der nicht in die normale Mülltonne passt.  
Der Sperrmüll wird auf Bestellung abgeholt.

Sperrmüll wird in 4 verschiedene Sorten geteilt.  
Für jede Sorte kommt ein eigenes Fahrzeug zum Abholen.

Das sind die 4 Sorten:

### Elektro-Großgeräte

Das sind Geräte länger als 30 Zentimeter.

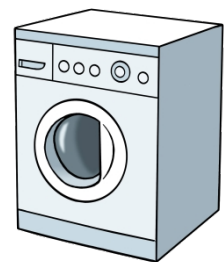
Zum Beispiel:

- Waschmaschine
- Spülmaschine
- Herd
- Fernseher
- Computer
- Kühl-schrank

Die Tür muss mit einem Klebeband zugeklebt sein.

- Gefrier-schrank oder Gefrier-truhe

Die Tür muss mit einem Klebeband zugeklebt sein.



## **Schrott**

Das sind Abfälle vor allem aus Metall.

Zum Beispiel:

- Fahrrad
- Ölofen
- Wäscheständer aus Metall



## **Holz**

Das sind Möbel,  
die aus Holz sind.

Die Möbel können auch mit Farbe bemalt sein.

Zum Beispiel:

- Holzschrank
- Holztisch
- Holzstuhl
- Möbel aus Press·span

## **Sonstiger Sperrmüll**

Das sind Gegenstände aus verschiedenen Materialien.

Zum Beispiel:

- Polstermöbel
- Matratze

Auch Gegenstände aus Kunststoff.

Zum Beispiel:

- Plastikstuhl
- Skier

Auch sperrige Textilien.

Zum Beispiel:

- Teppiche
- Bettdecken



## **Wie wird die Abholung vom Sperrmüll bestellt?**

Die Hausbesitzer und die Wohnungs·verwaltung können die Abholung vom Sperrmüll beantragen.

Dazu gibt es die Sperrmüllkarte oder ein Formular im Internet.

Das Formular finden Sie unter diesem Link:

<https://aipagvws.dvbw.de/buerger-ui/08415000>

Die Sperrmüllkarte wird zusammen mit der Müllrechnung jedes Jahr zugeschickt.

1 mal im Jahr kostet die Abholung kein Geld.

Es wird aber nur Sperrmüll aus privaten Haushalten abgeholt.

## **Wann wird abgeholt?**

Sie bestellen die Abholung vom Sperrmüll beim Landratsamt.

1 bis 6 Wochen später

bekommen Sie eine Postkarte.

Darauf steht wann der Sperrmüll abgeholt wird.

Sie können keinen Abholtag wünschen.

Die Termine werden für den ganzen Ort geplant.

## **Wie und wo stellen Sie den Sperrmüll am Abholtag hin?**

Der Sperrmüll muss um 6 Uhr morgens am Abholtag am Straßenrand stehen.

Den Sperrmüll teilen Sie in 4 Sorten auf:

Schrott, Elektro-Großgeräte, Holz und sonstiger Sperrmüll.

Die Fahrzeuge für jede Sorte kommen am Abholtag.

Aber die Fahrzeuge kommen zu verschiedenen Uhrzeiten zum Abholen.

Die einzelnen Gegenstände vom Sperrmüll dürfen

bis 2 Meter und 50 Zentimeter lang sein.

Und bis 1 Meter und 50 Zentimeter breit.

Größere Gegenstände müssen Sie zerkleinern oder auseinander bauen.

Die Gegenstände dürfen nicht zu schwer sein.

Die Gegenstände dürfen höchstens 50 Kilogramm wiegen.

Metallschrott und Elektro-Großgeräte dürfen auch schwerer sein.

Der ganze Sperrmüll darf nicht größer sein als 2 Kubikmeter.

Das ist ungefähr so viel

wie 4mal in einen Kofferraum von einem VW Golf passt.

Wohnen mehr als 4 Menschen in einem Mehrfamilienhaus, darf jeder einen halben Kubikmeter Sperrmüll rausstellen.

Das ist ungefähr so viel,

wie in den Kofferraum eines VW Golf passt.

# Was wird nicht mitgenommen?

## Kleinteile

Die müssen Sie in die Restmüll·tonne werfen.

Zum Beispiel:

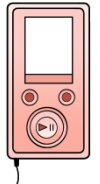
- Blumentöpfe aus Ton
- Geschirr

## Kleine Elektrogeräte

Die Geräte sind kürzer als 30 Zentimeter.

Zum Beispiel:

- Fön
- Radio
- MP3-Player



Die müssen Sie beim Problemstoff-Mobil oder beim Wertstoff·hof Reutlingen-Schinderteich abgeben.

## Abfälle von Renovierungen

Zum Beispiel:

- Fenster
- Haustüren

Die Abfälle müssen Sie bei einer Entsorgungs·firma oder beim Wertstoff·hof Reutlingen-Schinderteich abgeben.

## Holz aus dem Außenbereich

Zum Beispiel:

- Zaun

Das müssen Sie bei einer Entsorgungs·firma oder beim Wertstoff·hof Reutlingen-Schinderteich abgeben.

## Auto-Zubehör

Zum Beispiel:

- Autoreifen

Die müssen Sie beim Auto·verwerter oder einer Entsorgungs·firma abgeben.

## Wertstoff-hof Reutlingen-Schinderteich

Der Wertstoff-hof liegt an der Landesstraße zwischen Reutlingen und Gönningen.

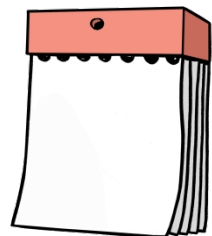
Der Wertstoff-hof hat von Montag bis Freitag von 7 Uhr bis 16.45 Uhr geöffnet.  
Und Samstag von 8 Uhr bis 11.45 Uhr.

Dort können Sie 2 Kubikmeter Wertstoffe oder einen halben Kubikmeter sonstigen Sperrmüll abgeben.

Dafür müssen Sie eine Gebühr bezahlen.  
Die Sperrmüllkarte ist dort kein Gutschein, mit dem Sie bezahlen können.

## Problemstoff-Mobil

Im Abfall-terminkalender steht,  
an welchem Ort das Problemstoff-Mobil steht.  
Und an welchem Tag es dort steht.



## Zu schade zum Wegwerfen?

Haben Sie Gegenstände,  
die Sie nicht mehr brauchen?  
Die sind aber zu schade zum Wegwerfen?  
Dann verschenken Sie die Gegenstände.

Stellen Sie die Gegenstände ins Internet.  
Die Börse im Internet heißt: [Internet-Gebrauchtwaren-börse](#) .

Der Link zum Eintippen ist  
<http://gebrauchtundumsonst.de/index.php?id=175>

## Haben Sie noch Fragen?

Wenn Sie noch mehr Infos wollen,  
können Sie uns fragen.

Telefon: 07121 4 80 33 99

Sie können auch ein Fax schreiben.

Fax: 07121 4 80 18 31

Oder Sie können eine E-Mail schreiben.

E-Mail: [abfallwirtschaft@kreis-reutlingen.de](mailto:abfallwirtschaft@kreis-reutlingen.de)

Die Info im Internet finden Sie unter

<https://www.kreis-reutlingen.de/abfallentsorgung>

Unsere Adresse ist:

Haydnstraße 5-7

72766 Reutlingen.



## Wer hat diesen Text gemacht?

Der Landkreis Reutlingen

hat diesen Text geschrieben.



Die Geschäftsstelle Inklusionskonferenz

hat den Text in Leichte Sprache übersetzt.



Der Text wurde geprüft von

Peter Sinn und Kollegin.

Die Bilder sind von:

© Lebenshilfe für Menschen

mit geistiger Behinderung Bremen e.V.

Illustrator: Stefan Albers, Atelier Fleetinsel, 2015

und dem Landratsamt Reutlingen.



Stand: Oktober 2019